

# <sup>TD</sup>NexLabs<sup>®</sup>

Livextens

L'efficacité à portée de main

Un système de gestion de laboratoire conçu pour améliorer la qualité des soins et la performance de votre organisation.

Le logiciel <sup>TD</sup>NexLabs vous accompagne dans le rendu d'un diagnostic rapide et précis. Il vous permet de bénéficier d'outils de contrôle de la Qualité performants et optimise la gestion des ressources de vos laboratoires.



Gestion  
dynamique de  
l'information



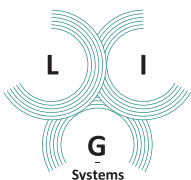
Evolutivité



Interopérabilité  
& performance



Qualité &  
accréditation



**LIG-Systems - Medical Software**  
Ch. des Léchères 3  
CH - 1217 MEYRIN / Genève  
Tél. : +41 22 544 10 90  
Direction@lig-systems.ch  
www.lig-systems.ch

**Vos patients... Nos solutions**  
De la demande au diagnostic

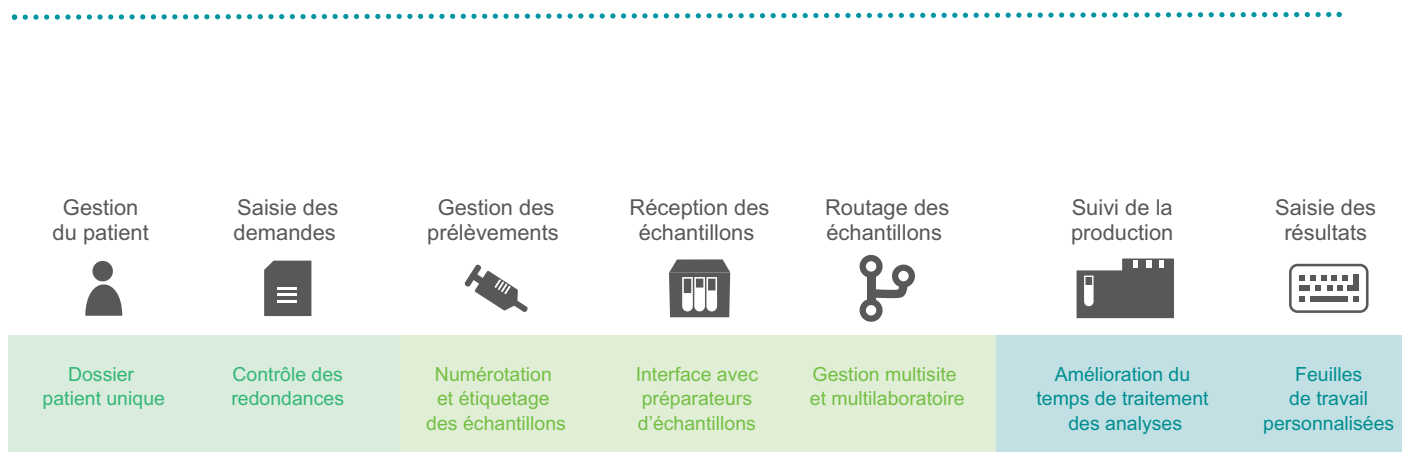


## Un concentré de technologies au service de votre laboratoire.

Bénéficiez d'une solution évolutive capable de gérer des configurations **multisites** et **multilaboratoires**.

Maintenez de bonnes **performances** dans votre laboratoire même durant vos pics d'activité, grâce à des **temps de réponse rapides** et à une **haute disponibilité** de la solution.

Bénéficiez d'une solution vous permettant de prendre des **décisions en temps réel** tout en garantissant un **haut niveau de traçabilité**.



### Gestion dynamique de l'information

- Interface et ergonomie conviviales
  - ⇒ Bénéficiez d'un bureau personnalisable et intuitif
  - ⇒ Améliorez la lisibilité de vos données
  - ⇒ Profitez d'une prise en main facile
- Gestion dynamique et précise des informations
  - ⇒ Concentrez votre attention sur les informations essentielles
- Simplicité des procédures d'installation
  - ⇒ Gagnez du temps dans l'administration de votre SGL
- Gestion des mises à jour par les utilisateurs
  - ⇒ Gagnez en autonomie
- Surveillance de l'infrastructure en temps réel
  - ⇒ Simplifiez la maintenance et optimisez les performances de votre système



### Evolutivité

- Gestion multisite, multilaboratoire et multidisciplinaire
  - ⇒ Optimisez la gestion des ressources au sein de votre organisation, de manière personnalisée
- Dossier patient partagé
  - ⇒ Améliorez vos diagnostics et réduisez les doublons d'analyses
- Gestion performante des droits utilisateurs
  - ⇒ Garantisiez la confidentialité des données patients
- Flexibilité dans la configuration de l'organisation
  - ⇒ Gérez facilement les changements d'organisation au sein de vos établissements
- Dictionnaires centralisés et partagés
  - ⇒ Réduisez les temps de paramétrage



## Qualité & accréditation

- Fonctionnalités aidant à répondre aux exigences de l'accréditation ISO 15189
  - ➔ Facilitez la démarche d'accréditation de votre laboratoire
- Audit des actions à tous les niveaux : demande, échantillon, patient
  - ➔ Améliorez votre traçabilité
- Gestion des non-conformités
  - ➔ Augmentez la qualité des soins
- Module de gestion documentaire
  - ➔ Optimisez la gestion de vos documents, en accord avec les exigences Qualité

Validation biologique



Compte-rendu de résultats



Stockage des échantillons



Par laboratoire, département, file de validation

Compte-rendu immédiat et partiel

Court et long terme



## Interopérabilité & performance

- Flexibilité permettant d'adapter le workflow aux besoins de votre organisation
  - ➔ Gérez et tracez les échantillons à toutes les étapes du workflow
- Identification complète et sécurisée des échantillons
  - ➔ Évitez les erreurs lors du prélèvement
  - ➔ Orientez les échantillons avec précision
- Règles d'expertise en temps réel
  - ➔ Gérez les exceptions et les alertes
  - ➔ Ecrivez vos règles de manière simple
- Vérification des redondances de prescription
  - ➔ Améliorez les délais de rendu de résultats
  - ➔ Réduisez les coûts et rationalisez votre travail
- Outil intuitif de gestion des statistiques d'activité et médicales
  - ➔ Réalisez aisément vos extractions statistiques et le suivi de votre activité

## Interopérabilité

### Un niveau d'interopérabilité élevé pour une intégration optimale

- + Protocoles de communication standards (HL7, ASTM) pour une interface simplifiée avec tous les Systèmes d'Information Hospitaliers (SIH)
- + Connexion avec plus de 500 types d'automates

## Robustesse

### Un système fiable

- + Continuité de service
- + Temps de réponses rapides
- + Pérennité des données grâce aux sauvegardes régulières
- + Réduction des coûts opérationnels

Un +

pour l'accréditation  
du laboratoire

## Services

### Une équipe d'experts à votre service

- + Audit de l'organisation de votre laboratoire
- + Suivi de votre installation
- + Formation et support
- + Cellule Qualité d'accompagnement ISO 15189

# TD NexLabs®

Livextens

L'efficacité à portée de main



### En savoir plus

Ce document donne un aperçu très succinct des principales fonctions du produit, **n'hésitez pas à nous contacter pour obtenir des informations complémentaires.**

## Fonctionnalités

### Gestion du laboratoire

- Gestion multisite et multilaboratoire
- Couverture de toutes les disciplines (Biochimie, Immunologie, Hématologie, Sérologie, Virologie, Microbiologie)
- Personnalisation des dictionnaires
- Gestion de la facturation et des statistiques
- Gestion des archives sous format PDF
- Intégration des comptes-rendus provenant des laboratoires extérieurs

### Confidentialité des données patient

- Gestion avancée des droits utilisateurs
- Résultats soumis à des droits d'accès

### Gestion des demandes

- Création automatique ou manuelle des demandes d'analyse
- Compte-rendu de résultats sous format électronique (email, sécurisé, fax)

### Gestion des échantillons

- Prélèvement et identification des échantillons
- Répartition du travail
- Stockage, routage et suivi
- Gestion des portoirs

### Suivi de la production

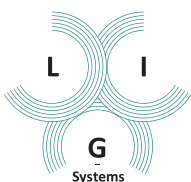
- Validation technique et biologique des résultats
- Système de règles d'expertise en temps réel
- Consolidation des résultats
- Alertes personnalisées en temps réel
- Interfaces instruments et acquisition des résultats
- Interface avec plus de 500 instruments
- Contrôle qualité

### Gestion de la Qualité

- Système d'audit complet
- Gestion du contrôle qualité des automates

### Solutions complémentaires

- **TD Analytics**, gestion avancée des statistiques
- **TD Workstation Evolution**, station de travail instrument
- **TD Web**, prescription connectée et serveur de résultats
- **TD Supervision**, surveillance des infrastructures et des systèmes
- **TD Patient**, serveur de résultats pour les patients



LIG-Systems - Medical Software  
Ch. des Léchères 3  
CH - 1217 MEYRIN / Genève  
Tél. : +41 22 544 10 90  
Direction@lig-systems.ch  
www.lig-systems.ch

LIG-Systems is the exclusive distributor of TECHNIDATA solutions in Switzerland and Liechtenstein.

